



# *project* @Monitor

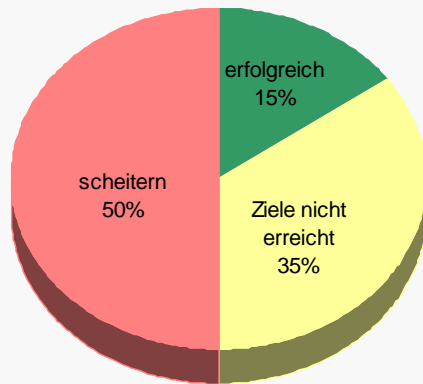
## Emotional Project Controlling

**Jenseits der Abweichungsanalyse  
und der klassischen Projektsteuerung!**

# Ernüchternde Projektbilanz

## Trotz Einsatz aller sachlichen Mittel

(steigendes Investment in Tools, Management u. Controlling)



- ca. **50%** aller Projekte scheitern oder werden nicht zu Ende geführt.
- ca. **35%** erreichen nicht ihre Projektziele
- ca. **15%** erreichen ihre Ziele, sind erfolgreich.

## Die Untersuchungen zeigen:

Technische Herausforderungen werden überwiegend gemeistert.  
Personenbezogene Probleme dominieren die Projektbilanz.

## Fazit:

**Emotionale + soziologische Faktoren sind die singulären Hauptursachen des Scheiterns**

Quellen:

1. Untersuchung der Gallup GmbH Deutschland im Juni/Juli 2002 und 2003
2. International labour productivity study-October 2004
3. Studien der OECD und des IWF

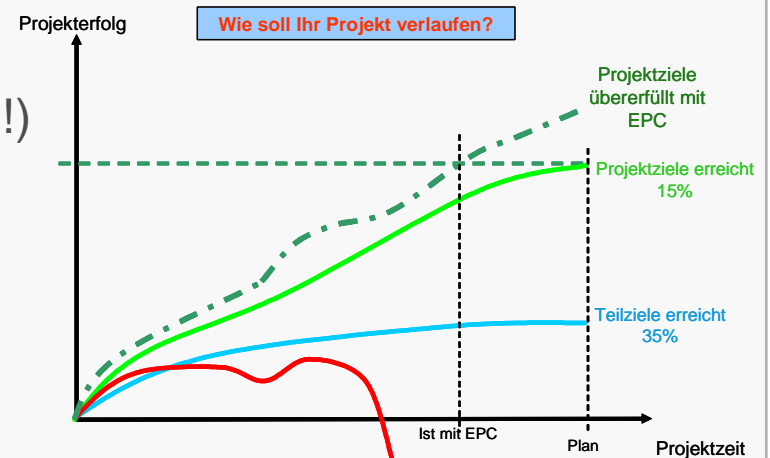
# ■ Ursachen der personenbezogenen Probleme

Die Untersuchungen ergaben aus der Sicht der Mitarbeiter folgende Themenbereiche als Schwerpunkt :

- 1. Projektorientierung der Beteiligten (Ziele, erwartete Ergebnisse)**
- 2. Projektausstattung mit Tools, Hilfsmitteln und Ressourcen**
- 3. Budget**
- 4. Projektorganisation**
- 5. Kommunikation im Projekt**
- 6. Projektklima**
- 7. Persönliche Situation**
- 8. Eigener Beitrag / Erfahrungen/ Know-how zum Projekt**

# Fragen an das Management

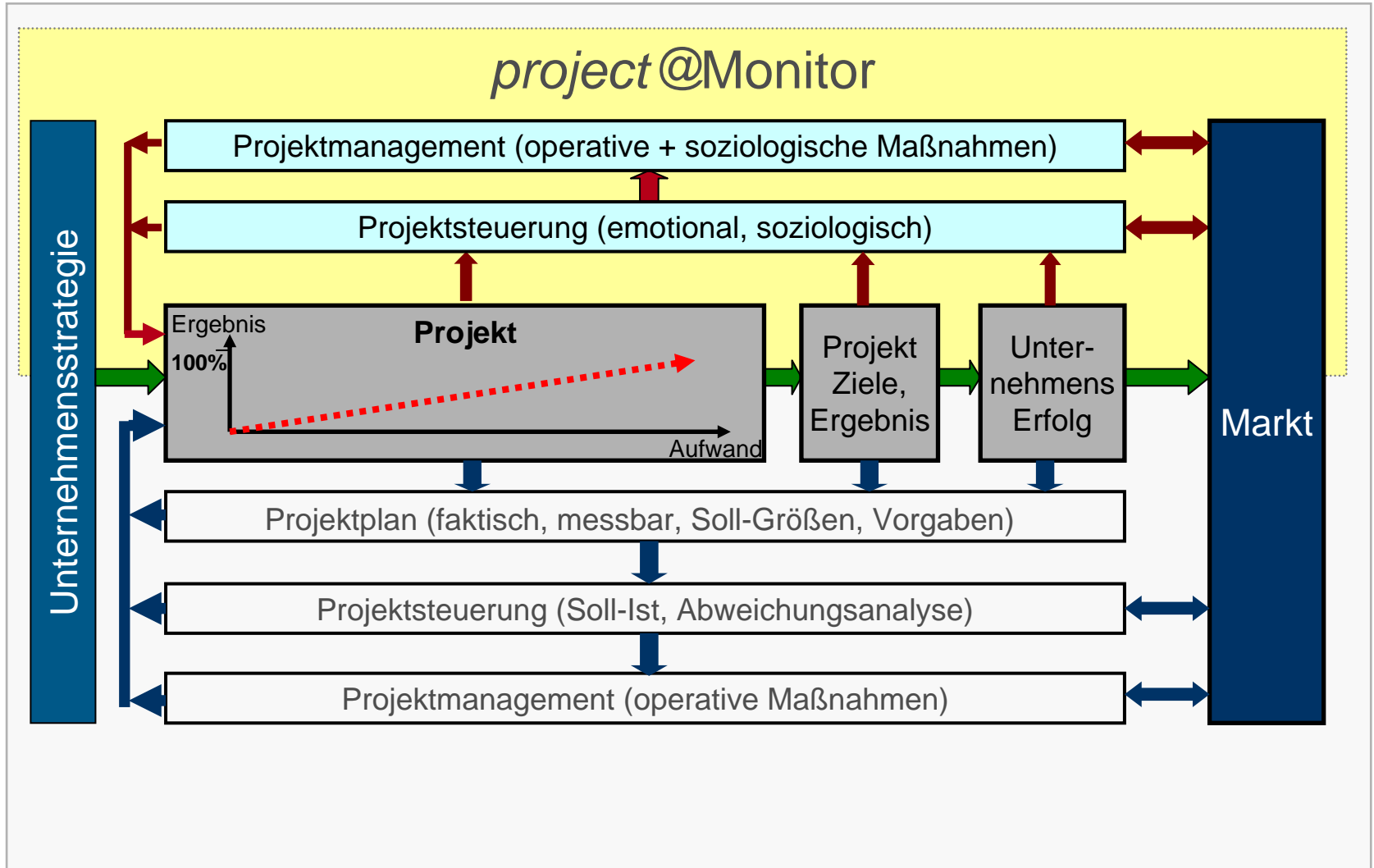
- Wissen Sie wie ihre Mitarbeiter diese Schwerpunkte aus subjektiver Sicht bewerten? (und sich danach verhalten!!)
- Können Sie die Auswirkungen auf den Projekterfolg abschätzen?
- Was wird präventiv getan, um diese Folgen zu vermeiden?
- Erhalten Sie rechtzeitige und ursachengerechte Informationen?



## Was erwarten Sie von ihrem professionellen Projektmanagement?

- Reagieren auf Problemauswirkungen oder Ursachen präventiv erkennen und vermeiden?
- Späte „Erklärungen“ der Symptome aufgetretener Probleme oder rechtzeitig Handlungsalternativen entwickeln und reduzieren der Risiken?

# Ganzheitliche Projektsteuerung



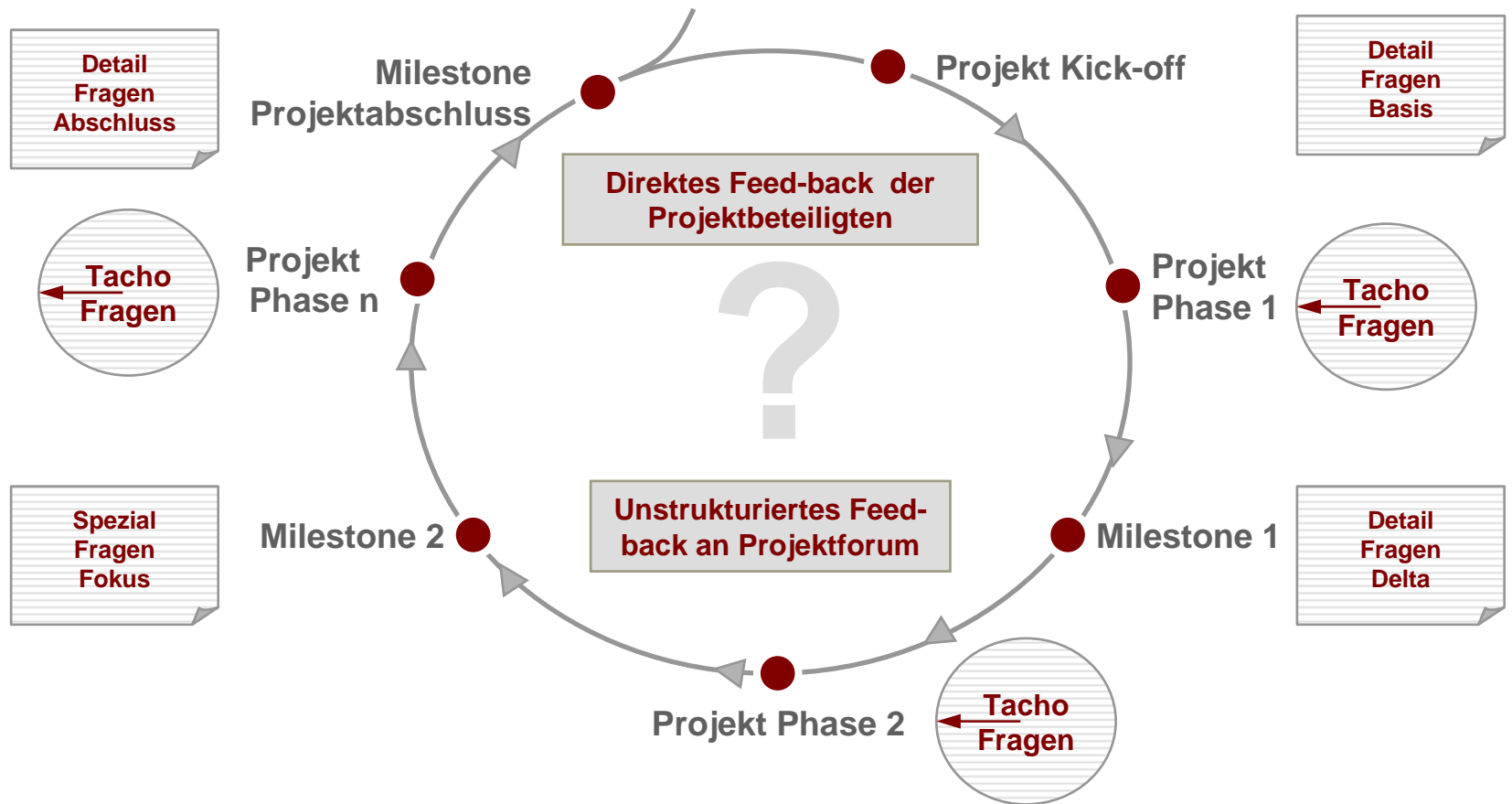
# project@Monitor – Lösungsmerkmale (1/2)

- Sammelt und analysiert das **direkte Feed-back** aller Projektbeteiligten zu allen Projektphasen
- Zeigt die **Ursachen** der Risiken an, an denen ihre Projekte zu scheitern drohen, und macht diese frühzeitig sichtbar, bevor sie in den klassischen Projektmanagement Tools aufschlagen.
- Liefert Reports für das Management (Überblick über mehrere Projekte/ Teilprojekte), Projektleitung und Projektmitarbeiter (Rollen/Sichten)
- **Maßgeschneidert** für das individuelle Projekt

***Sie erhalten ehrliche und reale Antworten und verwertbare Informationen!***

- Stetige Datenerhebung und Reporting bei minimalen Betriebskosten
- Online basierende Internet-, Intranetlösung, keine Veränderung in der Firmen-IT!!
- Einfach und problemlos in bestehende Prozesse zu integrieren.
- Arbeitsplatz mit Internet-, Intranetzugang ist ausreichend.
- Garantiert die Anonymität der Antworten, und Datensicherheit

# Der project@Monitor im Projekt Lebenszyklus



## Befragungsschwerpunkte:

- Projektorientierung der Beteiligten Ziele, erwartete Ergebnisse)
- Projektausstattung mit Tools, Hilfsmitteln und Ressourcen
- Kommunikation im Projekt
- Projektorganisation
- Budget
- Projektklima
- Persönliche Situation
- Eigener Beitrag / Erfahrungen
- Know-how zum Projekt



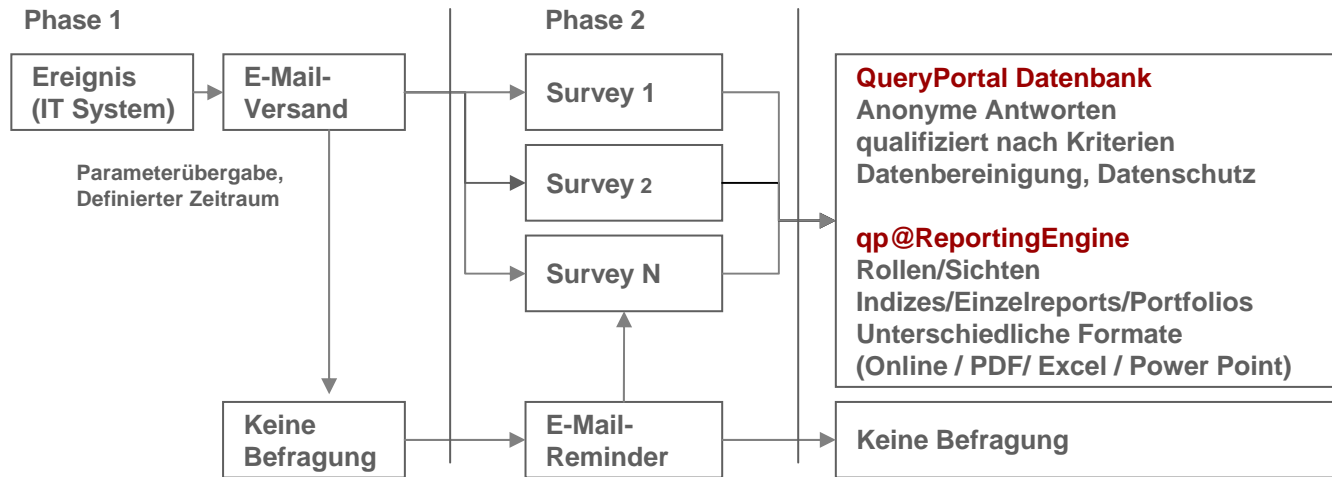
# Strategie der Befragung entlang des Projekt Lebenszyklus

## ➤ Befragung ist eines der Werkzeuge für professionelles Projektmanagement

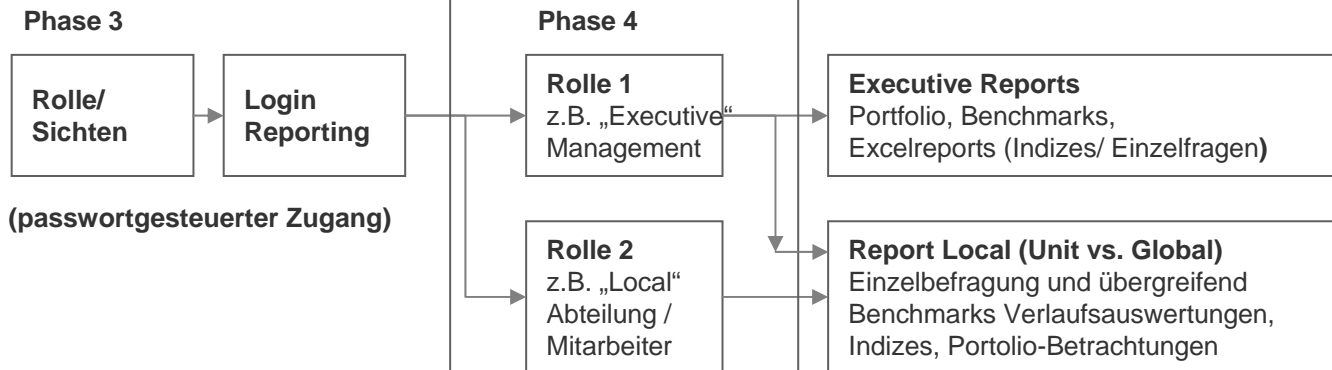
1. Stufe Basis Befragung	2. Stufe Projektacho	3. Stufe Detail Fragen	4. Stufe Projektforum
Detailbefragung zum Projektbeginn	Kurzbefragung zur Projektlaufzeit	Schwerpunkt Befragung	Offenes Forum
<p>Umfassendes Bild aller Teilbereiche</p> <p>Basis der Analysen und der Abweichungen</p> <ol style="list-style-type: none"> <li>1. Projektorientierung der Beteiligten</li> <li>2. Projektausstattung</li> <li>3. Budget</li> <li>4. Projektorganisation</li> <li>5. Kommunikation im Projekt</li> <li>6. Projektklima</li> <li>7. Persönliche Situation</li> <li>8. Erfahrungen/ Know-how</li> </ol>	<p>Überblick über die generelle Entwicklung</p> <p>Zeitnahe Entwicklungen sichtbar machen und kommunizieren</p>	<p>Mehr fokussierte Detailinformation zu Teilbereichen</p> <p>Einsatz einer „Lupe“ für spezielle Fragen</p>	<p>Jederzeit Feedback der Projektmitarbeiter einsammeln</p> <p>Unstrukturierte Datensammlung, gesteuert aus Emotionen</p>
Gesamtes Projektteam	Ausgewähltes Projektteam	Ausgewähltes Projektteam	Alle Projektbeteiligte

# Die Struktur des *project@Monitor*

## Strukturiertes und automatisches Feed-back zu den Projekten



## Automatisches zielgruppengenaues Reporting



# Beispiel: Managementüberblick

EPC-Monitor Projekt-Entwicklung	Komplett 1.Quartal	Tacho Februar	Tacho März	Komplett 2.Quartal	Tacho April	Tacho Mai	Mittelwert	Tendenz	
								Faktor	Richtung
<b>Projektorientierung</b>	2,95	3,08	3,64	3,60	2,23	2,18	2,95	1,6	↑
# Gesamtprojekt	3,80	3,50	3,12	3,76	2,21	2,43	3,14	2,2	↑
# Teilprojekt	2,90	3,52	3,86	3,43	2,24	1,97	2,99	1,6	↑
# Team	2,15	2,23	3,95	3,62	2,23	2,14	2,72	0,1	↑
<b>Projektausstattung</b>	3,05	3,27	3,27	2,80	2,55	2,56	2,91	4,7	↑
# Tools, Hilfsmittel	4,12	4,36	3,56	3,21	2,16	1,83	3,21	1,7	↑
# Mitarbeiter	2,95	2,86	4,01	2,23	2,35	2,29	2,78	1,5	↑
# Arbeitsumgebung	2,07	2,58	2,24	2,95	3,13	3,56	2,76	-3,1	↓
<b>Budget</b>	2,21	3,96	3,71	4,11	3,43	3,95	3,56	-1,5	↓
<b>Projektorganisation</b>	4,15	3,84	3,12	2,91	2,22	2,56	3,13	2,4	↑
<b>Kommunikation</b>	2,41	3,10	4,00	3,86	3,22	2,38	3,16	-0,0	↓
# Wissensaustausch	3,20	3,41	4,09	4,22	3,65	2,19	3,46	0,8	↑
# Feedback	2,12	3,48	4,11	3,71	3,06	2,18	3,11	0,2	↑
# Eskalation	1,90	2,42	3,81	3,64	2,96	2,77	2,92	-1,1	↓
<b>Projektklima</b>	1,95	2,46	3,49	3,97	4,13	3,49	3,25	-1,8	↓
<b>Persönliche Situation</b>	3,36	2,18	3,08	3,99	2,24	2,13	2,83	0,9	↑
<b>Projektspez. Sachfragen</b>	3,23	3,26	2,22	2,01	2,67	2,19	2,60	2,4	↑
<b>Anregungen: Anzahl</b>	256	212	354	386	261	198	278	0	↑
<b>Mittelwert</b>	2,91	3,14	3,32	3,41	2,84	2,68	3,05	2,4	↑

Bewertung: 1= trifft voll zu      5= trifft überhaupt nicht zu      3= Mittelwert

Farben:    Gün: > 2.25      Gelb: 2,25 - 3.75      Rot: < 3.75 (stat. Mittel)

# Ziele des *project@Monitor*

## Der *project@Monitor* ...

.....dient der Verbesserung der **Erfolgschancen** im Projekt

.....macht Maßnahmen und deren Ergebnisse **messbar**

.....ermöglicht **gezieltes, planvolles** Vorgehen

.....macht Projekte **effektiver** und **wirtschaftlicher**

**→ unterstützt professionelles Projektmanagement**

.....ist ein **Prozess**, ausgestattet mit:

- Werkzeugen
- Know-how
- Infrastruktur
- Operativen Kompetenzen
- Begleitenden Dienstleistungen
- Ergänzendem Consulting

### **Full Service**

Wir unterstützen bei allen technischen und konzeptionellen Fragestellungen

# Zusammenfassung

- **Befragungen** über die emotionale und **soziologische** Situation eines Projektes sind ein Teilaspekt um die Chancen zu erhöhen, ein Projekt erfolgreich abschließen zu können.
- Der *project@Monitor* ersetzt ein professionelles **Projektmanagement** nicht, sondern **ergänzt** es und macht es wirksamer und damit noch professioneller und zukunftssicherer.
- **Fragenkataloge**, die entstanden sind aus reiner, theoretischer Betrachtung, werden die erwarteten Ergebnisse nicht ermöglichen. Umfangreiche und kompetente operative **Unternehmenspraxis** ist die unabdingbare Voraussetzung, um ein funktionierendes Fragenkonzept erstellen zu können. Es muss in der Praxis Bestand haben und diese widerspiegeln.
- **Anonymität** ist die Voraussetzung zur vorbehaltlosen Mitarbeit. Sie wird sichergestellt durch eine externe, unabhängige Onlinebefragung.



Entwicklung, Planung, Lösung, Information, Technologie

**eplit GmbH**  
**Steinsdorfstrasse 13**  
**D-80538 München**

**Telefon:** +49 (0)089 3190 3880

**Fax:** +49 (0)089 3190 3880

**E-Mail:** [info@eplit.com](mailto:info@eplit.com)

**Internet:** [www.eplit.com](http://www.eplit.com)